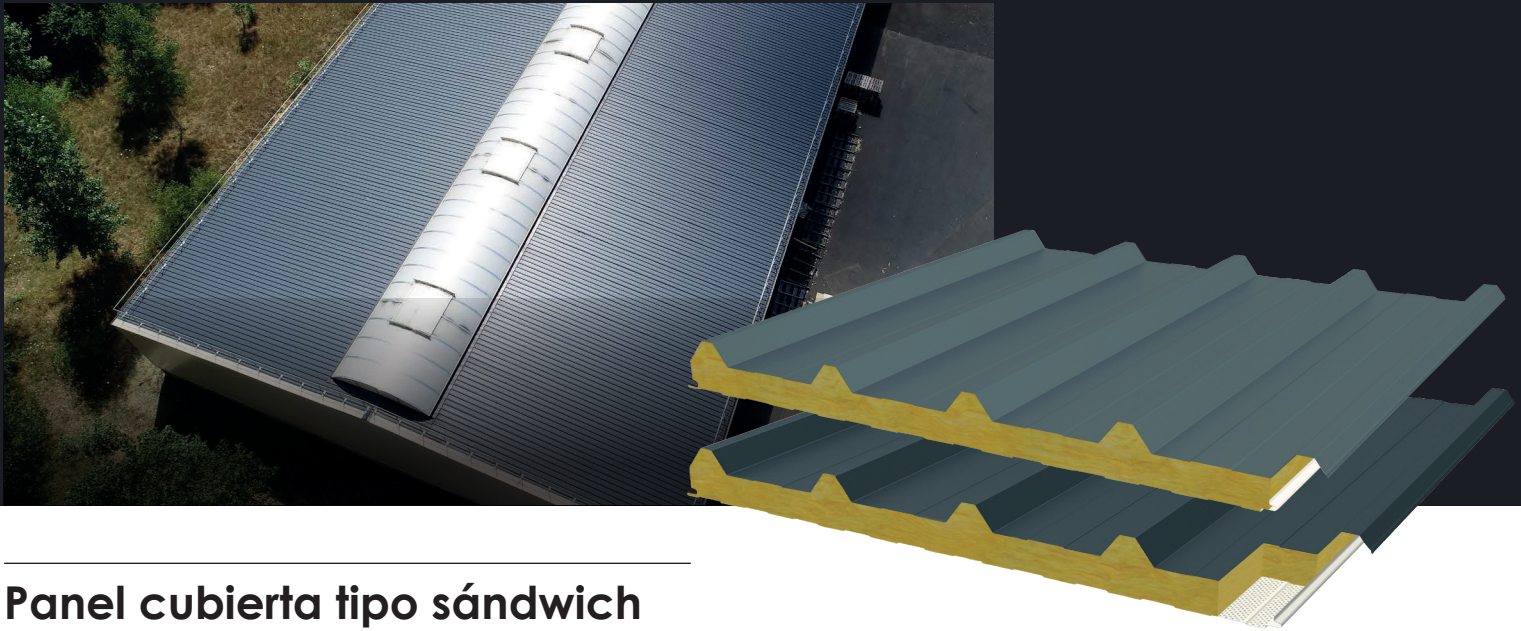


KingRoof® LMR & LMR Acoustic

Ficha técnica

Sistemas de paneles aislados



Panel cubierta tipo sándwich en acero

Especificaciones del producto:

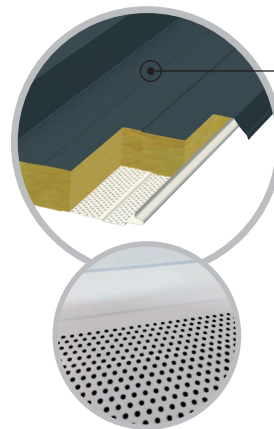
- ▶ Láminas con recubrimiento de pintura tipo poliéster y pretratamiento para mejor adherencia del poliuretano.
- ▶ Aislamiento industrializado en lana mineral de roca (LMR) de alta densidad.
- ▶ Índice Reflectancia Solar SRI 78. (Ral 9002)
- ▶ Longitud máxima de fabricación 6,0m (+/-10mm). Para longitudes mayores consultar primero con el departamento técnico de Kingspan en Colombia.

Beneficios:

- ▶ Propiedades físicas que proporcionan durabilidad con el paso del tiempo.
- ▶ Resistencia mecánica, permite utilizar apoyos con una mayor separación.
- ▶ Bajo peso que permite mayor facilidad de transporte e instalación.
- ▶ Producido de acuerdo a norma EN14001.
- ▶ El panel KingRoof LMR Acoustic es un panel con el acero inferior microperforado que brinda un desempeño de absorción acústica.

KingRoof® LMR puede contar con un plástico protector de polietileno adherido a la lámina metálica, que ayuda a mantenerla en óptimas condiciones estéticas. Una vez se reciba el producto en el proyecto, se recomienda retirar el plástico inmediatamente.

Para una mayor información se recomienda ver las condiciones de almacenamiento y montaje de los paneles. Contacte a nuestro equipo técnico el cual le brindará el soporte necesario.



Sistema de fijación

Arandela metálica
Arandela de neopreno

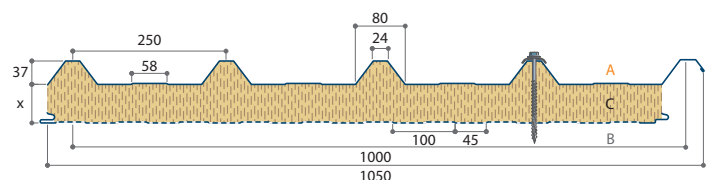
Caperuza de aluminio
Neopreno que recubre la parte inferior de la caperuza

Tornillo de fijación



Panel LMR Acoustic con lámina interna microperforada

Perfil KingRoof LMR y LMR Acoustic



KingWall® LMR y LMR Acoustic – Ficha técnica

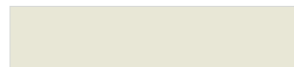
Sistemas de paneles aislados

Tabla de especificaciones técnicas

Espesor del núcleo	mm	50	60	80	100	120	150	175	200
Peso	kg/m ²	15	16	18	20	22	25	27	30
Valor U	W/m ² k	0,9	0,7	0,5	0,4	0,4	0,3	0,3	0,2
Rw	dB	28	29	30	30	31	32	33	34

* El peso en la tabla anterior obedece a un panel de cara externa CAL24 y cara interna sin perforar CAL26.

Colores de línea:



RAL 9002
Pantone Warm
Grey 1C



RAL 9006
Pantone 422C

Kingspan ofrece una amplia variedad de colores personalizados, bajo pedido. Nuestro equipo de ventas lo asesorará para satisfacer los requerimientos específicos de diseño.

Tabla de cargas (kg/m²)

Espesor del panel (mm)	Distancia entre Apoyos (m)																			
	1,30	1,40	1,50	1,60	1,70	1,80	1,90	2,00	2,10	2,20	2,30	2,40	2,50	2,60	2,70	2,80	2,90	3,00	3,10	3,20
50	15,3	14,3	13,3	12,4	11,8	11,1	10,5	9,9	9,6	9,2	8,8	8,4	8,0	7,7	7,4	7,2	7,0	6,8	6,6	6,4
60	18,2	16,9	15,8	14,7	13,9	13,1	12,4	11,9	11,3	10,8	10,3	9,8	9,5	9,2	8,9	8,6	8,3	7,9	7,6	7,4
80	23,7	22,0	20,6	19,3	18,2	17,1	16,3	15,4	14,7	14,1	13,5	12,9	12,3	11,9	11,5	11,1	10,7	10,3	9,9	9,7
100	31,1	28,9	27,0	25,3	23,8	22,5	21,3	20,2	19,3	18,4	17,6	16,9	16,3	15,6	15,0	14,5	14,0	13,6	13,1	12,7
120	34,3	31,8	29,6	27,9	26,3	24,8	23,5	22,3	21,3	20,3	19,5	18,7	17,9	17,2	16,6	16,0	15,4	14,9	14,5	14,0
150	42,9	39,9	37,3	34,9	32,9	31,0	29,4	27,9	26,6	25,4	24,3	23,3	22,4	21,5	20,7	20,0	19,3	18,6	18,1	17,5
175	48,9	46,5	43,5	40,8	38,4	36,3	34,4	32,6	31,0	29,7	28,4	27,2	26,1	25,1	24,2	23,3	22,5	21,7	21,1	20,5
200			49,7	46,7	43,9	41,4	39,2	37,3	35,5	34,0	32,5	31,1	29,8	28,7	27,6	26,7	25,7	24,9	24,1	23,4

- ▶ Las cargas en la tabla obedecen a un panel con caras externa CAL24 e interna CAL26.
- ▶ Las sobrecargas admisibles indicadas en estas tablas han sido calculadas por estos límites de resistencia y considerando un estado límite de servicio por deflexión bajo carga uniforme de L/200, en concordancia con lo especificado en la Norma Europea UNE EN 14509.
- ▶ En caso de tener una especificación diferente a las indicadas o con otras condiciones de carga, consultar con el departamento técnico de Kingspan en Colombia.
- ▶ Resistencia al Fuego: Clasificación europea A2, S1, D0. Según norma EN13501-1.

Conozca la última versión de este documento escaneando el siguiente código QR o visitando la página web www.kingspan.com.co



¿Cómo podemos ayudar?

Para conocer mayores detalles y obtener asesoría especializada, por favor contacta con nuestro equipo técnico y de ventas al (+57) 317 363 67 96 - (+57-5) 693 01 56 o visita www.kingspan.com.co

Se ha buscado que los contenidos de esta publicación sean precisos, sin embargo, Kingspan (Panelmet S.A.S.) no acepta responsabilidad por errores o información engañosa. Las imágenes son únicamente de carácter ilustrativo y referencial. Recomendaciones, descripciones, sugerencias de uso de productos y métodos de instalación son solamente con fines informativos y Panelmet SAS no podrá aceptar responsabilidad del uso que se le dé.

FT Kingspan LMR 001



Nuestros sistemas son compatibles con proyectos que buscan certificación LEED. Producto amigable con el medio ambiente.

